

2020

Análise do Mapeamento

1º MAPA DE EMPREENDEDORISMO SUSTENTÁVEL NA GRANDE RESERVA MATA ATLÂNTICA

SP - PR - SC



Realização:

Fundação
GrupoBoticário 

Apoio:

GRANDE RESERVA
MATA ATLÂNTICA

Execução técnica:

PI
PE
.SOCIAL

O **1º Mapa de Empreendedorismo Sustentável na Grande Reserva Mata Atlântica** é uma iniciativa promovida pela Fundação Grupo Boticário para mapear o cenário de empreendedorismo sustentável e alavancar negócios que beneficiem a biodiversidade da Mata Atlântica.

Entre junho e julho de 2020, a iniciativa mapeou **177 negócios** com cadeias de valor nas seguintes áreas: *turismo sustentável; cadeias produtivas da biodiversidade; fortalecimento de áreas protegidas; conservação de ecossistemas e da biodiversidade; sustentabilidade marinha; agropecuária sustentável; produtos e serviços sustentáveis; tecnologias para a conservação da natureza; e educação/comunicação para a conservação.*

METODOLOGIA

Chamada de empreendedores à frente de negócios de impacto positivo na região da Grande Reserva Mata Atlântica, para cadastro de sua solução na plataforma **Pipe.Social**.

A coleta de dados foi realizada entre 24 de junho e 31 de julho de 2020 e registrou 177 cadastros.

Realização:

Fundação
GrupoBoticário 

Apoio:

GRANDE RESERVA
MATA ATLÂNTICA

Execução técnica:

PIPE
PE
.SOCIAL

Eixos Temáticos

Os 177 negócios analisados nesta chamada se distribuem em 9 eixos temáticos* de empreendedorismo sustentável, todos operando para a conservação da biodiversidade da Mata Atlântica.

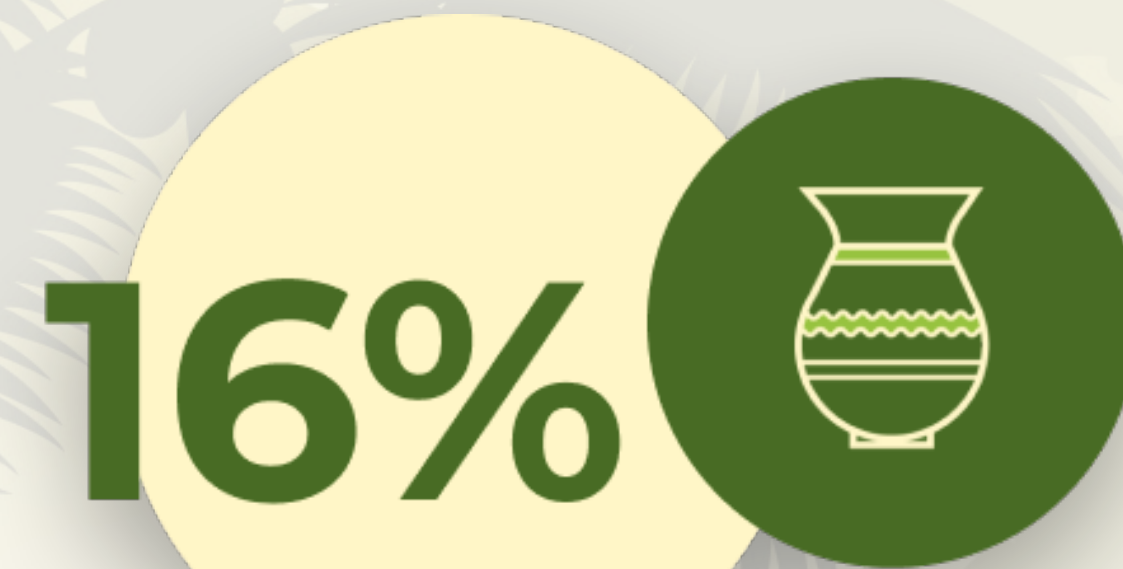
***A segmentação dos negócios nos eixos temáticos é auto declarada pelo empreendedor.**

Eixos Temáticos



Educação Ambiental/ Comunicação para a Conservação

Iniciativas que desenvolvam ações de sensibilização, engajamento, aprendizado e vivências, aproveitando-se do potencial deste território.



Produtos e Serviços Sustentáveis

Produtos e serviços que contribuam para o desenvolvimento sustentável da região, com vistas à conservação de sua biodiversidade.

Eixos Temáticos



15%

Turismo sustentável

Iniciativas voltadas ao ecoturismo, turismo de natureza e turismo de base comunitária.

9%



Cadeias Produtivas da Biodiversidade

Negócios e empreendimentos que usam a biodiversidade de forma sustentável, contribuindo para sua conservação.

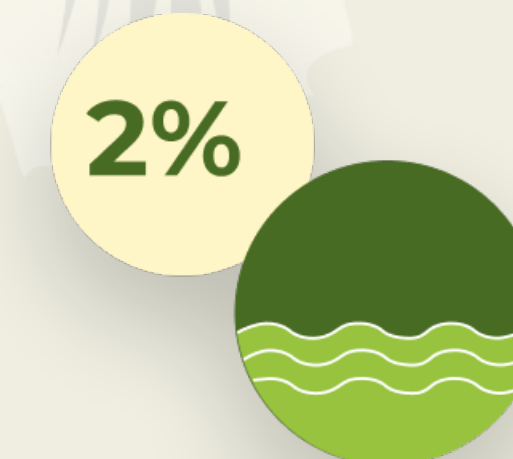
7%



Agropecuária Sustentável

Modelos de negócio e tecnologias inovadoras para a agricultura e pecuária, voltadas à geração de impacto positivo ao meio ambiente.

Eixos Temáticos



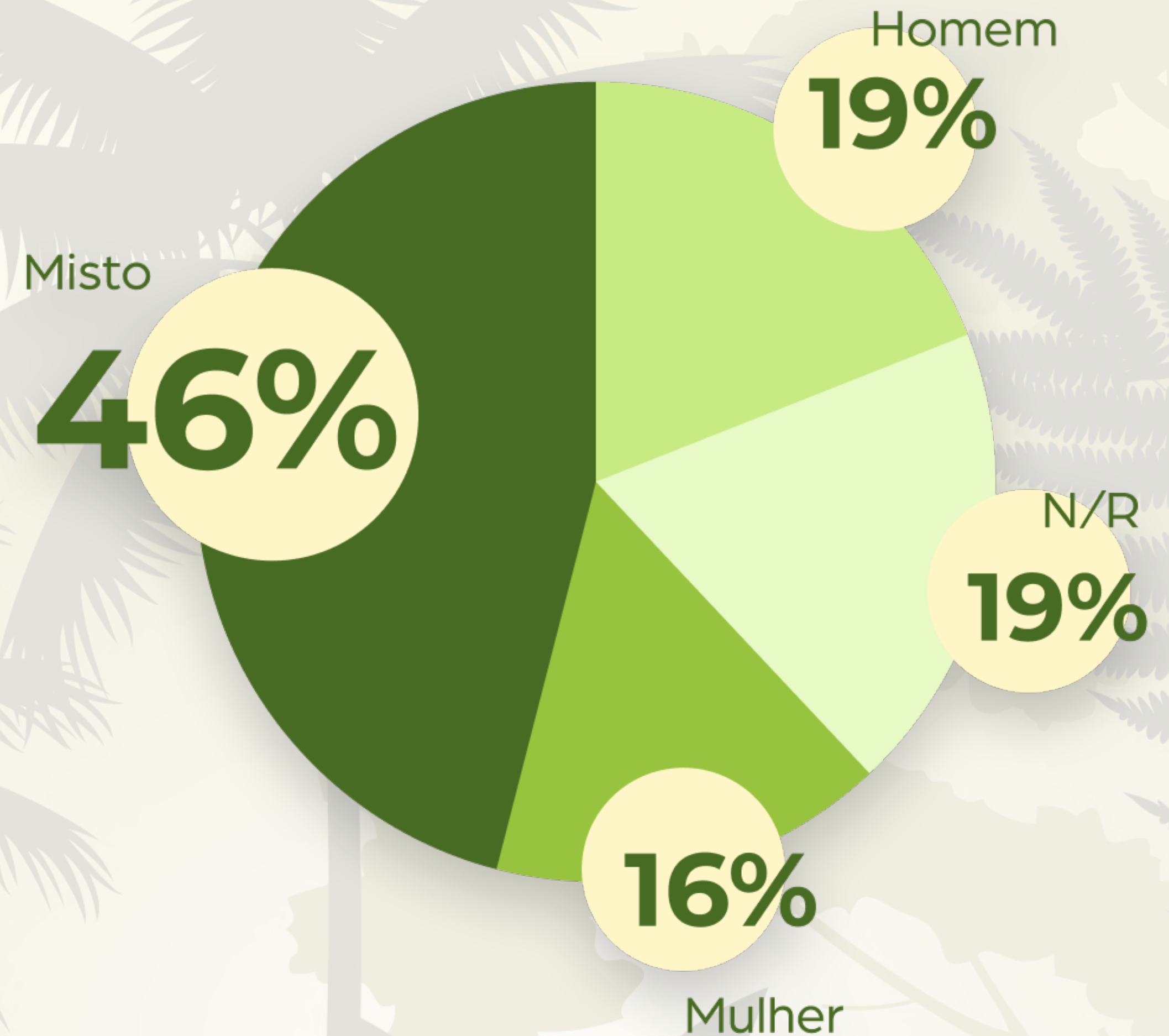
Análise Dimensão: Empreendedor & Time

PERFIL DO QUADRO SOCIETÁRIO

Gênero

Negócios fundados só por mulheres tendem a se concentrar nos seguintes eixos temáticos: Educação Ambiental; Turismo Sustentável; Produtos e Serviços Sustentáveis e; Cadeias Produtivas da Biodiversidade. A maioria é microempreendedor individual (MEI) ou ainda não formalizou uma empresa, registrando nenhum faturamento em 2019 ou até R\$50mil.

Já entre as empresas fundadas só por homens, estão presentes em todos os eixos temáticos; tendem a ser também não formalizados e MEIs (mas são maioria entre as sociedades Ltda) e; tendem a apresentar faturamento no último ano, ainda que baixo (maioria até R\$50mil).



*Principal Fundador

18 a 29

11%

30 a 39

33%

40 a 49

27%

50 a 59

15%

60+

7%

Não respondeu

7%

PERFIL DO PRINCIPAL
FUNDADOR

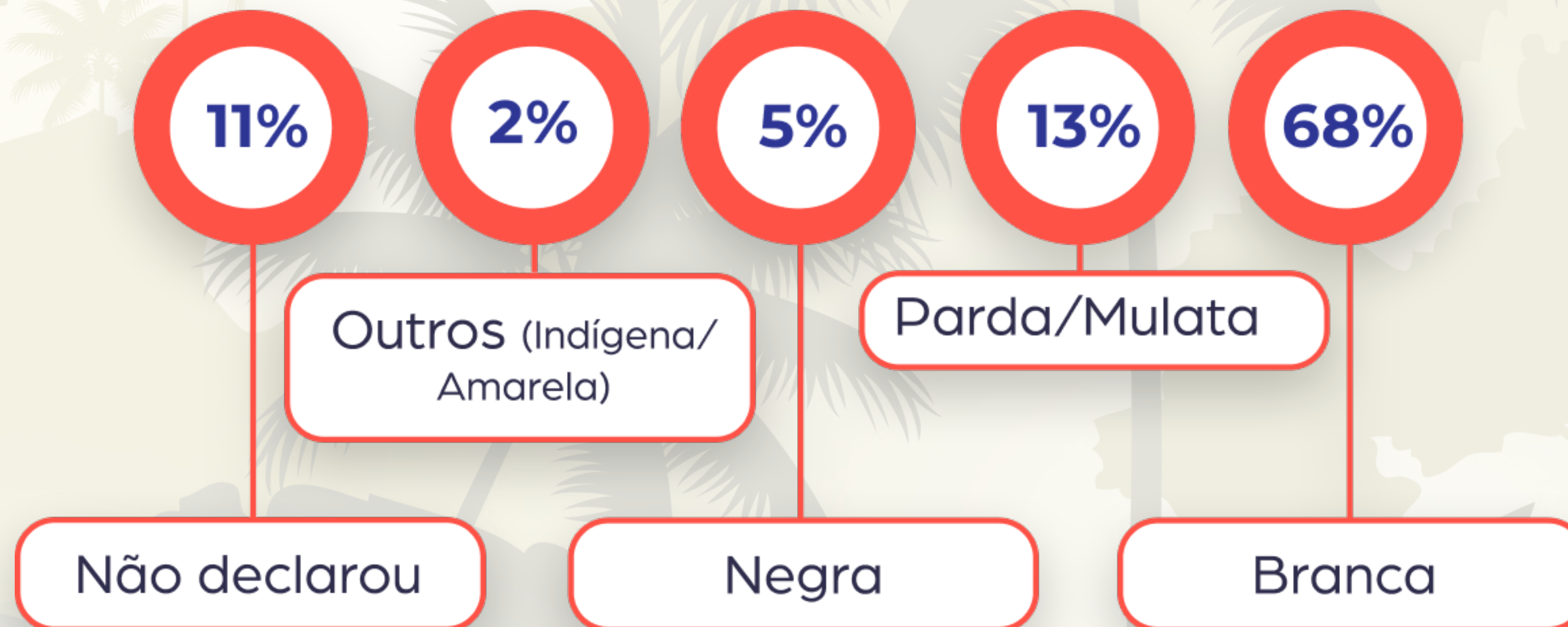
Idade Média

60% da base de negócios mapeada é liderada por jovens adultos entre 30 e 49 anos de idade.

PERFIL DO PRINCIPAL
FUNDADOR

Raça

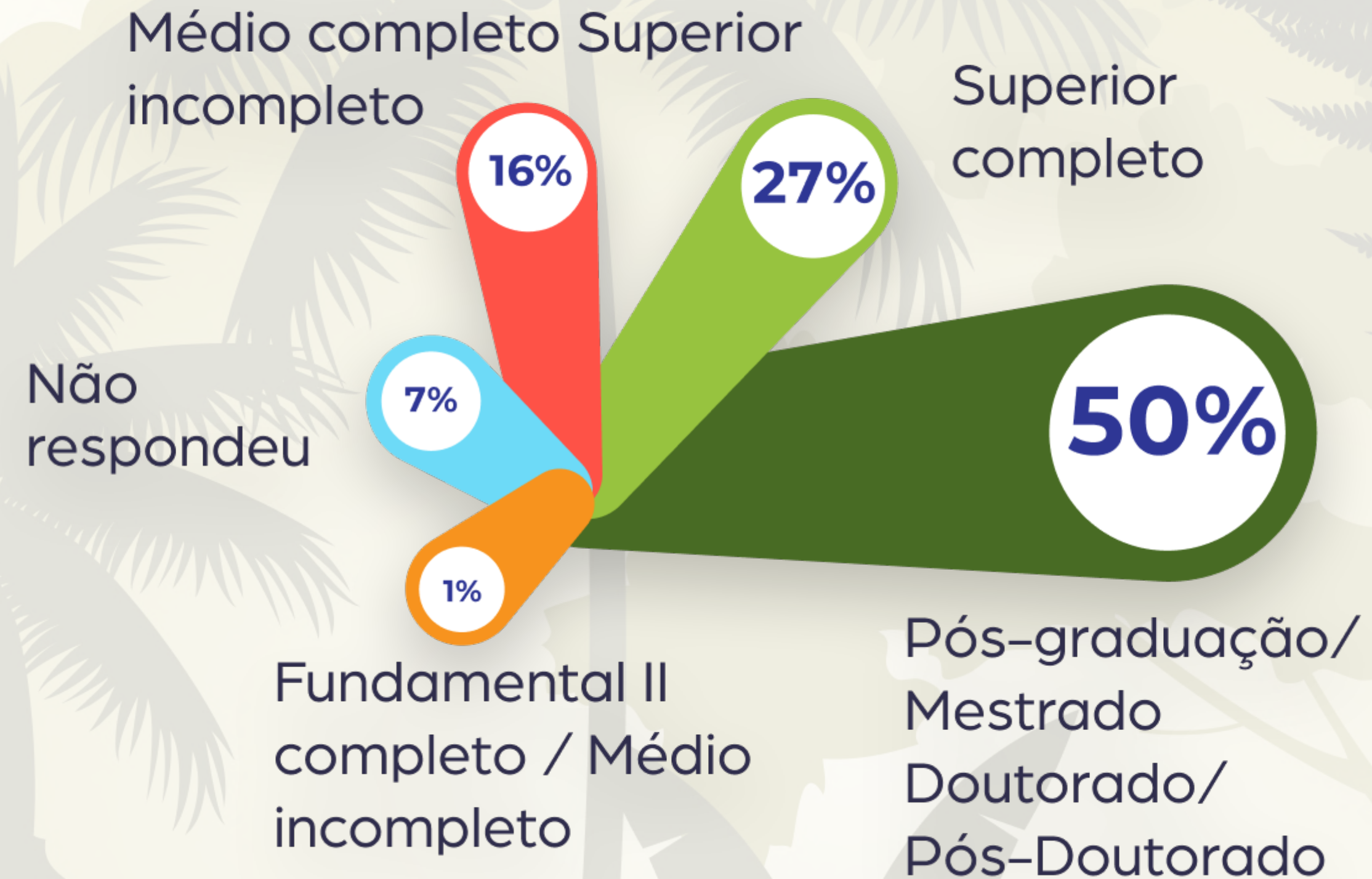
A participação de outras raças que não branca na liderança do negócio é um desafio do setor empreendedor que também se vê presente neste mapeamento.



PERFIL DO PRINCIPAL
FUNDADOR

Grau de Escolaridade

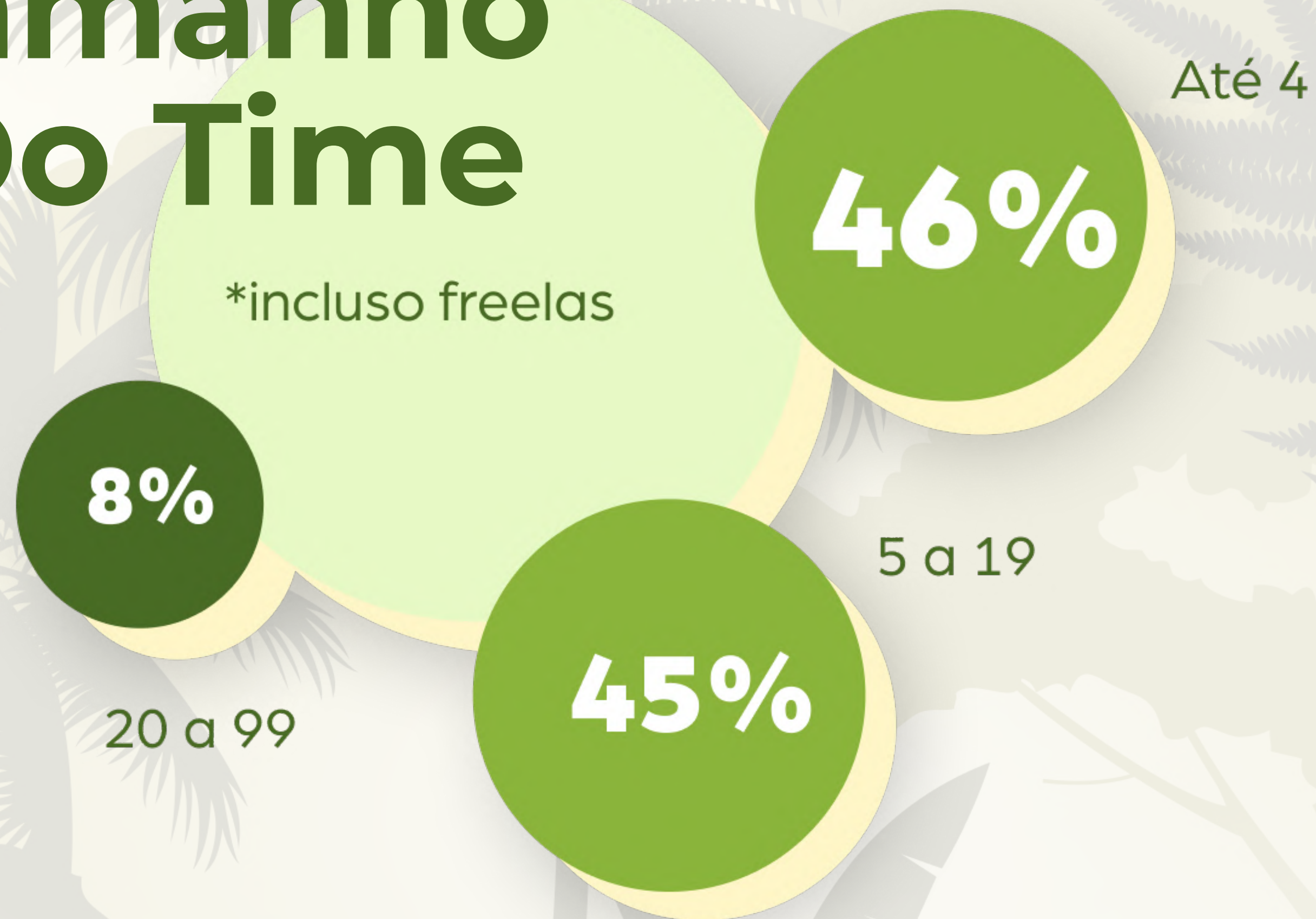
A base mapeada apresenta perfil de escolaridade bastante técnico, apontando alto índice de pesquisadores empreendendo nesta região.



Tamanho Do Time

Os negócios mapeados tendem a ser na maioria de pequeno porte, com um time de até 20 pessoas.

Negócios com times maiores são os que estão faturando números também maiores.



Análise Dimensão: Negócio



Os negócios localizados no Sudeste tendem a registrar maior faturamento e atuar nos seguintes eixos: Turismo Sustentável; Agropecuária Sustentável; Conservação da Biodiversidade; Produtos e Serviços Sustentáveis; Educação Ambiental e; Tecnologias para a conservação.

Já os negócios mapeados no Sul do país na sua maioria não registraram faturamento em 2019 ou faturaram até R\$50mil, e estão mais concentrados nos eixos: Fortalecimento de Áreas Protegidas; Cadeias Produtivas da Biodiversidade; Educação Ambiental; Produtos e Serviços Sustentáveis; Conservação da Biodiversidade e; Turismo Sustentável.

Localização

Sul

45%

Santa Catarina — 10%
Paraná — 32%
R. Grande do Sul — 3%

Sudeste

44%

São Paulo — 39%
Minas Gerais — 2%
Rio de Janeiro — 2%
Espírito Santo — 1%

N/R

7%

Nordeste

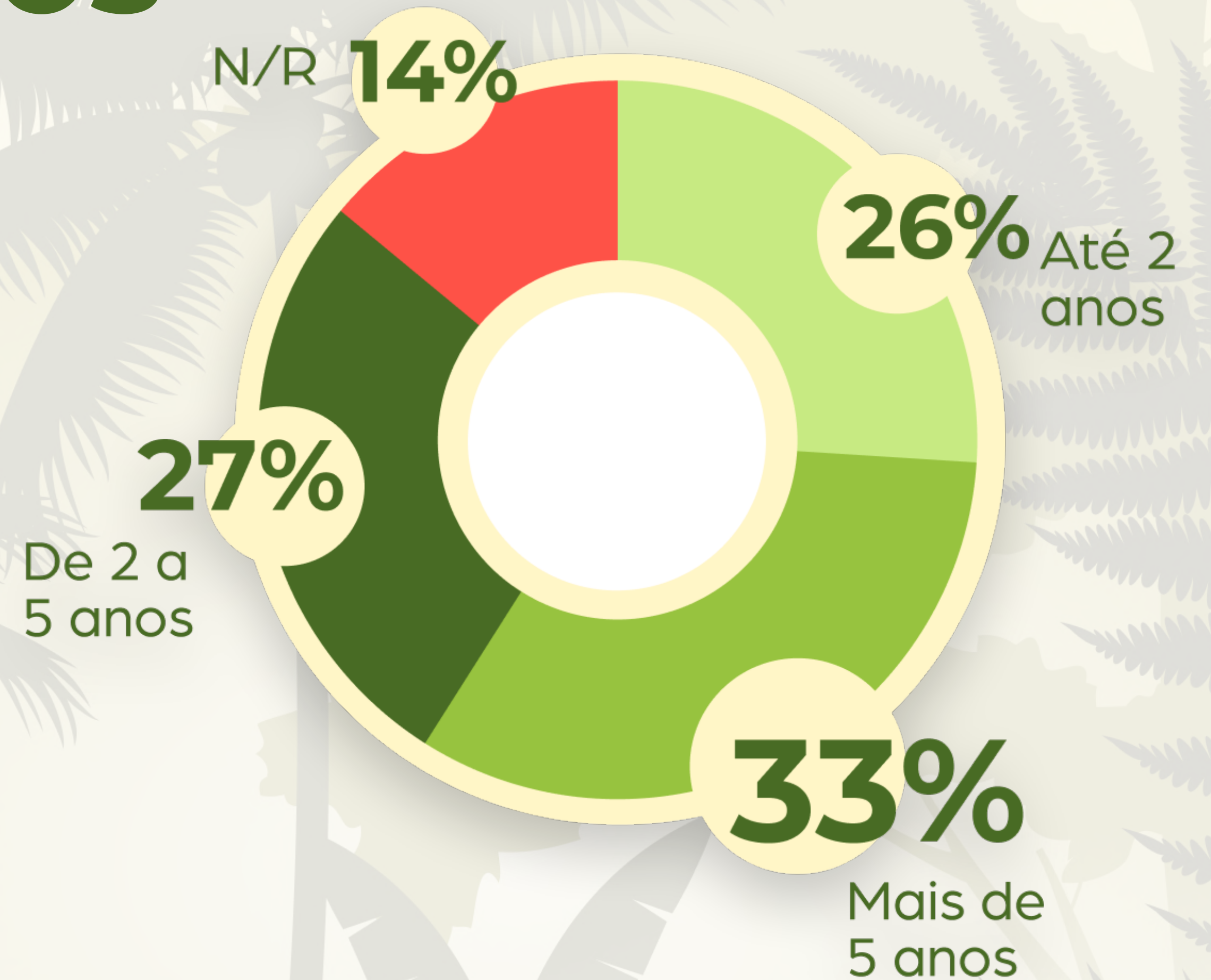
3%

Norte

1%

Idade dos Negócios

Apesar de metade da base mapeada ser *early stage* é interessante notar que 3 a cada 10 negócios possuem mais de 5 anos de existência.



Fase do Negócio

Uma base mais *early stage* se confirma no olhar para a jornada dos negócios: 71% encontra-se no chamado “vale da morte”, entre as fases de ideação e organização do negócio.

Os 21% que estão entre as fases de tração e escala tendem a ter quadro societário misto e time próprio maior; estarem localizados nos estados de São Paulo e Paraná e atuando principalmente nos eixos temáticos de Educação Ambiental; Turismo Sustentável e; Produtos e Serviços Sustentáveis.



21%

Ideia (desenvolvendo os detalhes) +
Validação da ideia

16%

Protótipo +
Piloto

12%

MVP

22%

Organização
do negócio

10%

Tração

11%

Pré-escala +
Escala

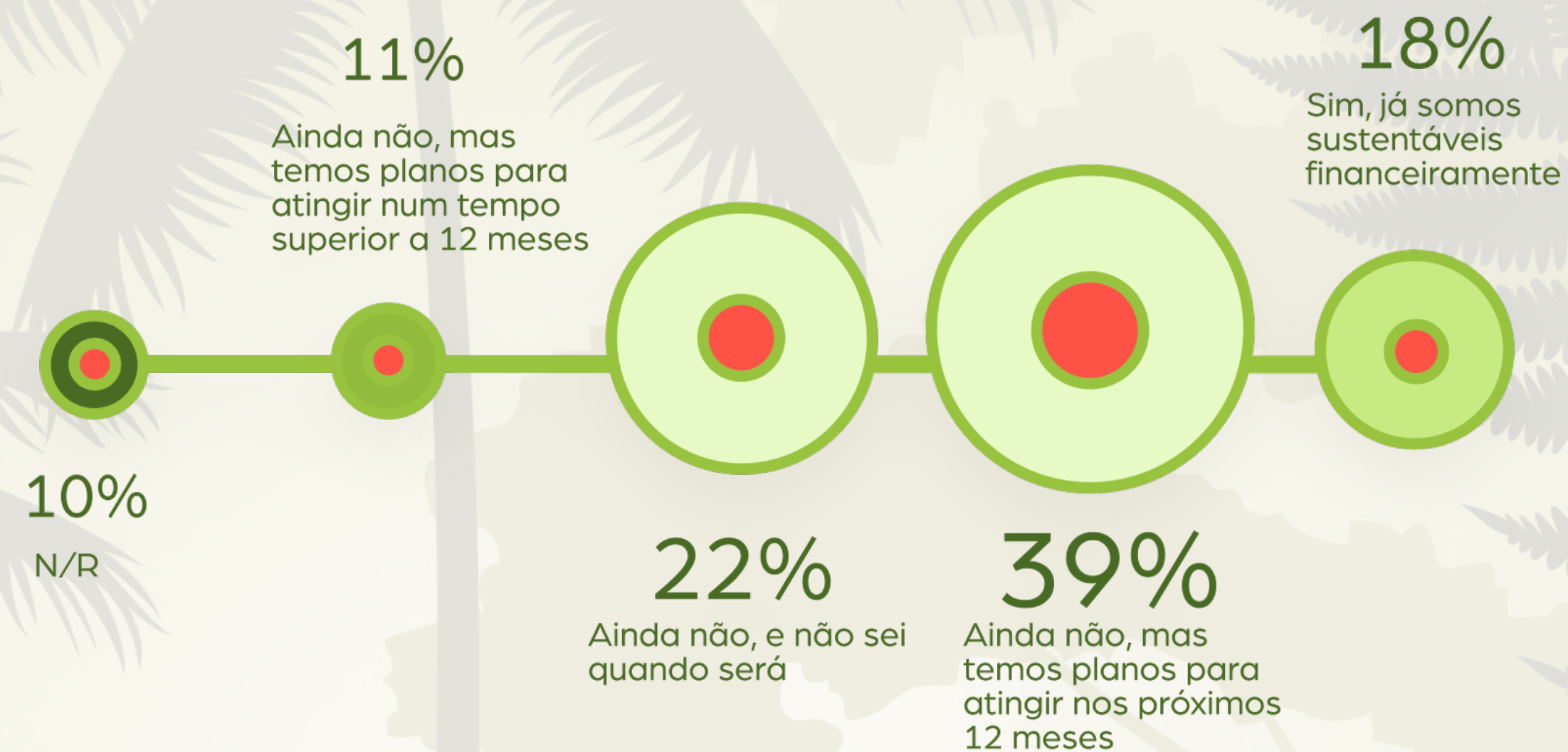
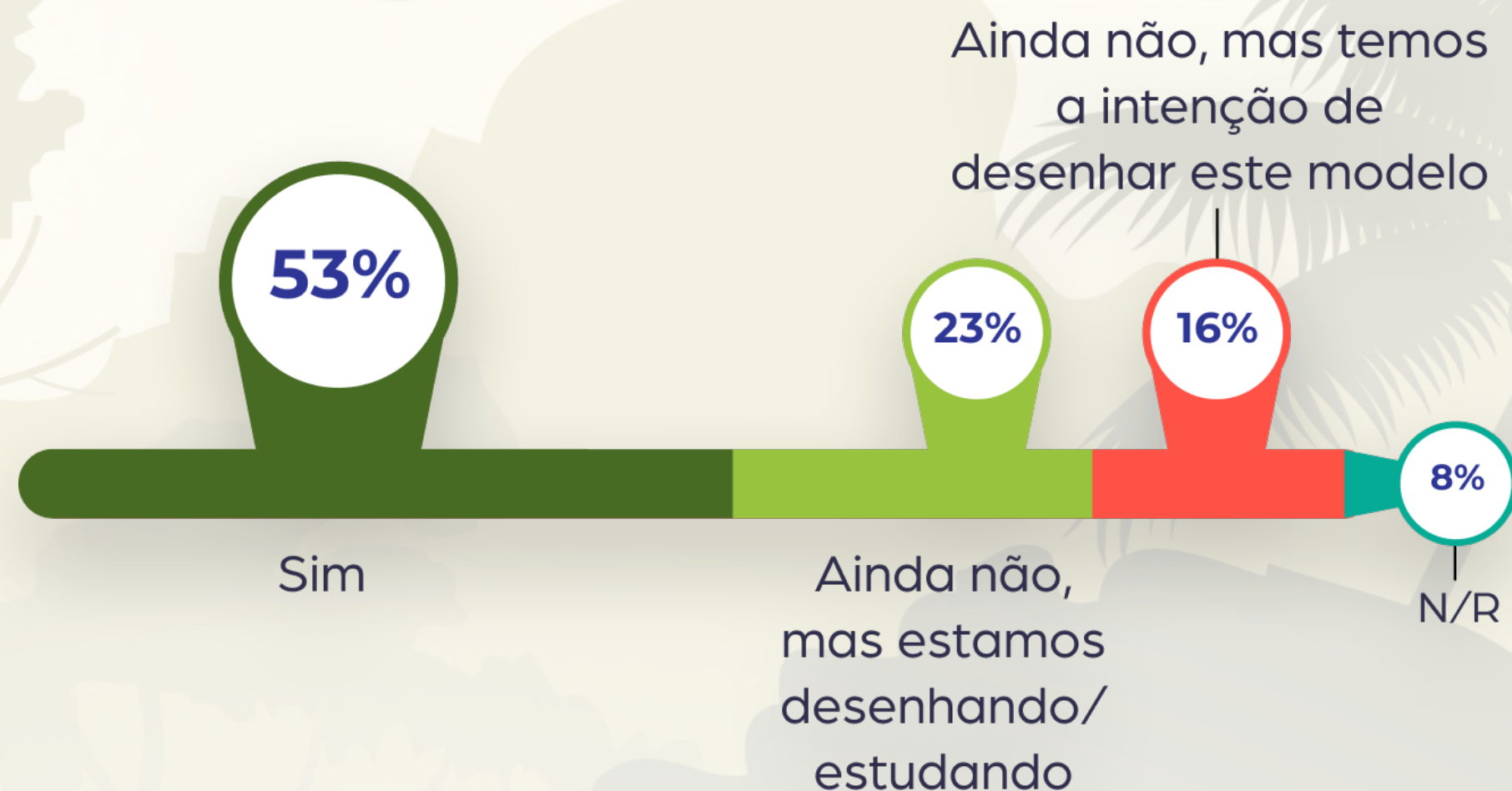
8%

Não
respondeu

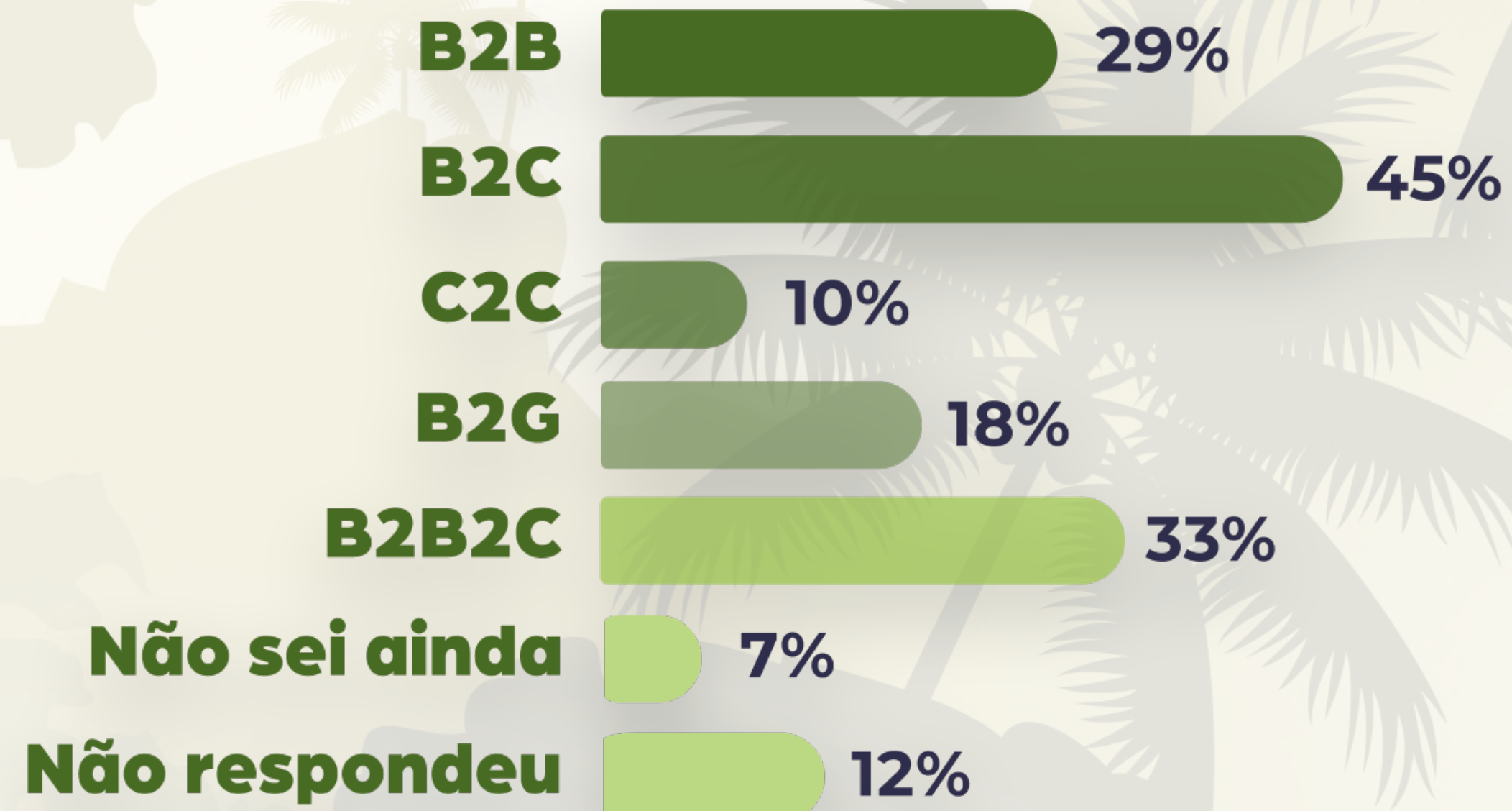
Mesmo que metade dos negócios afirme ter um modelo de negócio desenhado, somente 2 em cada 10 são sustentáveis financeiramente.

É sustentável financeiramente?

Tem modelo de negócio?



Modelo de Comercialização

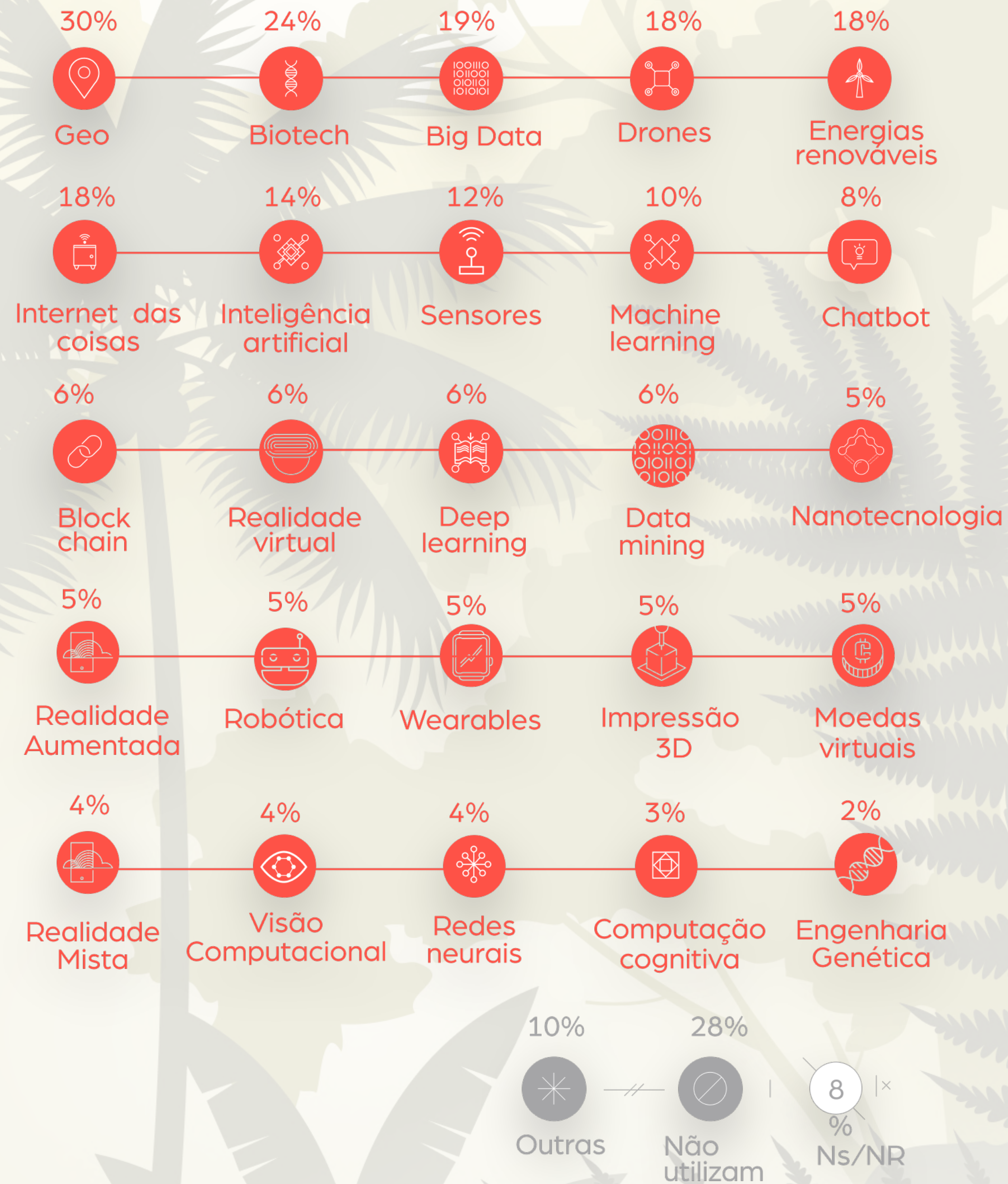


O modelo de venda direta ao consumidor é o mais adotado pela base dos negócios mapeados, que também tendem a ter mais de um formato de comercialização.

Uso de tecnologias inovadoras

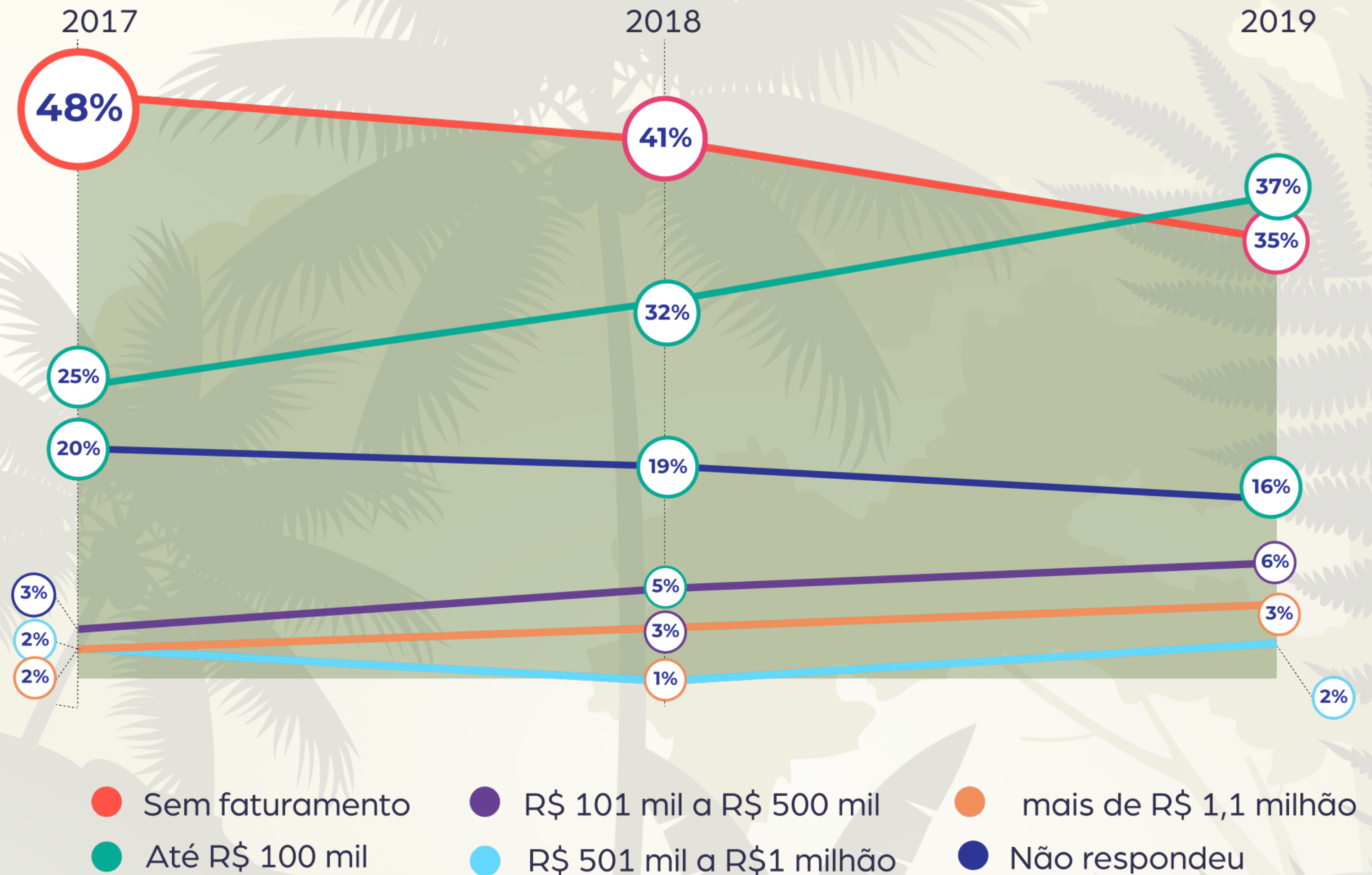
Geolocalização, Biotech, BigData, Drones, Energias Renováveis e IoT são tecnologias mais utilizadas pela base mapeada.

Negócios que utilizam ou pretendem utilizar alguma tecnologia tendem a ser mais acelerados e investidos de forma geral.



Faturamento últimos 3 anos

Ainda sem analisarmos os impactos da crise COVID-19 na saúde financeira dos negócios mapeados, a análise do seu faturamento acumulado revela uma curva de crescimento nos últimos 3 anos.

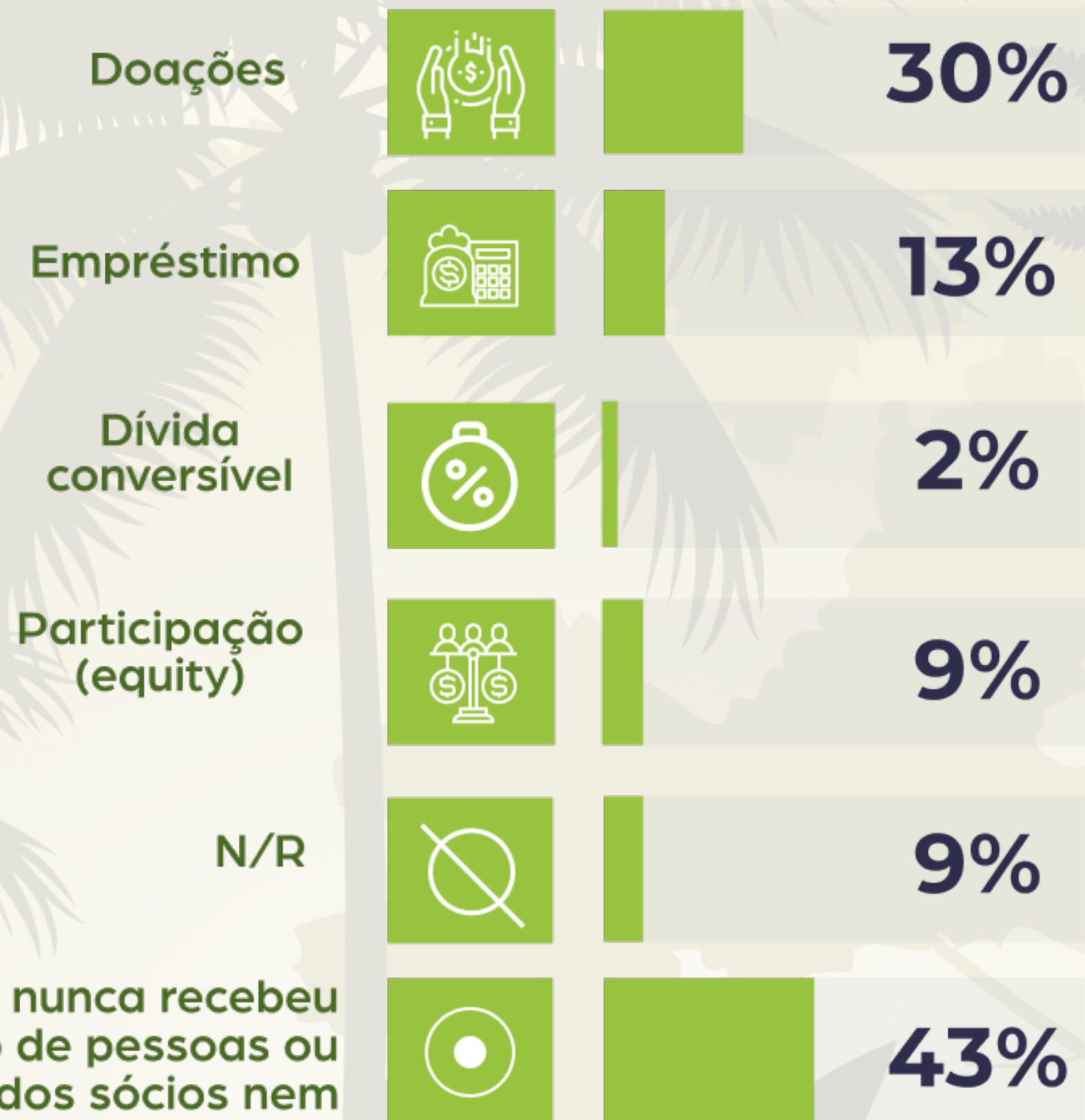


Investimento já captado

Quase metade da base mapeada não captou investimentos.

Dentre quem já captou, as doações são o principal mecanismo, apesar de aparentemente serem pouco acessadas pelos empreendedores. Numa comparação ao Mapa de Impacto Brasil de 2019, que mapeou 1.002 negócios, 60% dos empreendedores de impacto no país já captaram doações.

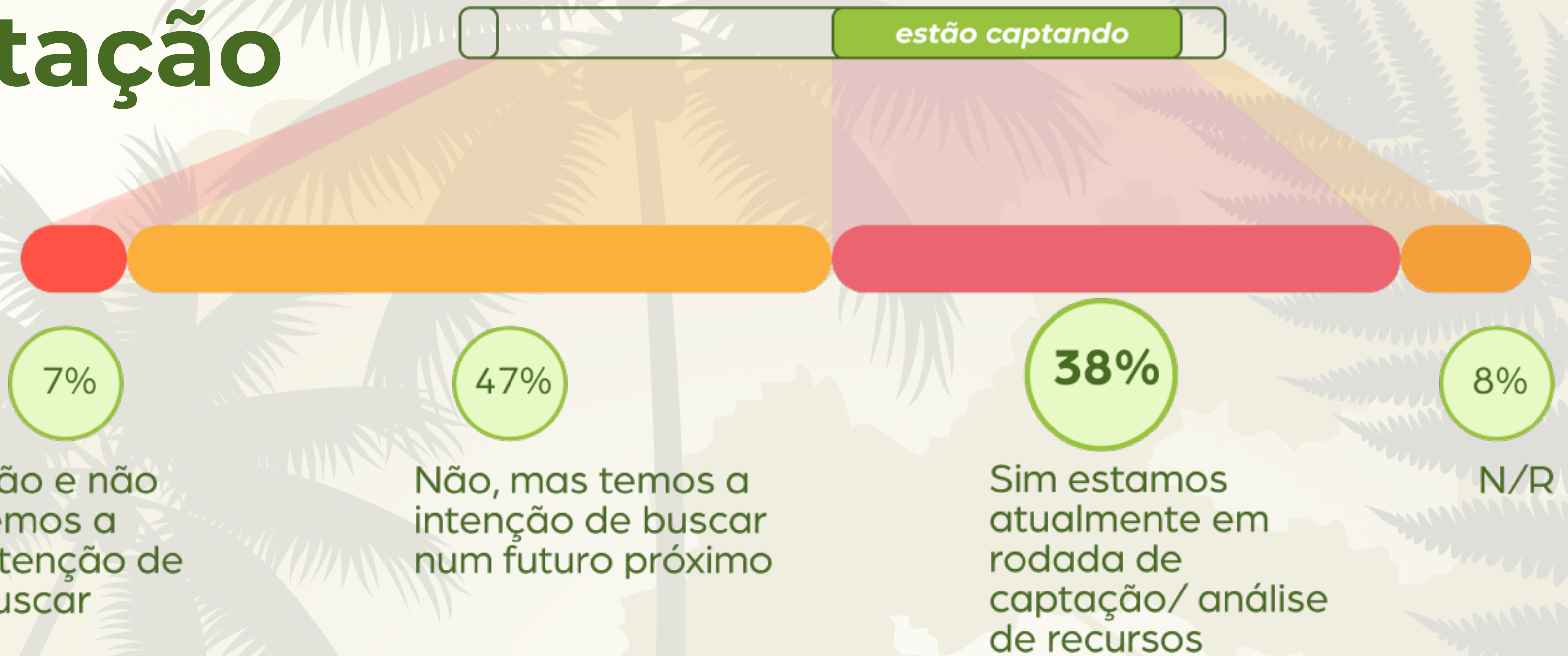
Meu negócio nunca recebeu financiamento de pessoas ou empresas, nem dos sócios nem de nenhuma outra organização



Intenção de captação

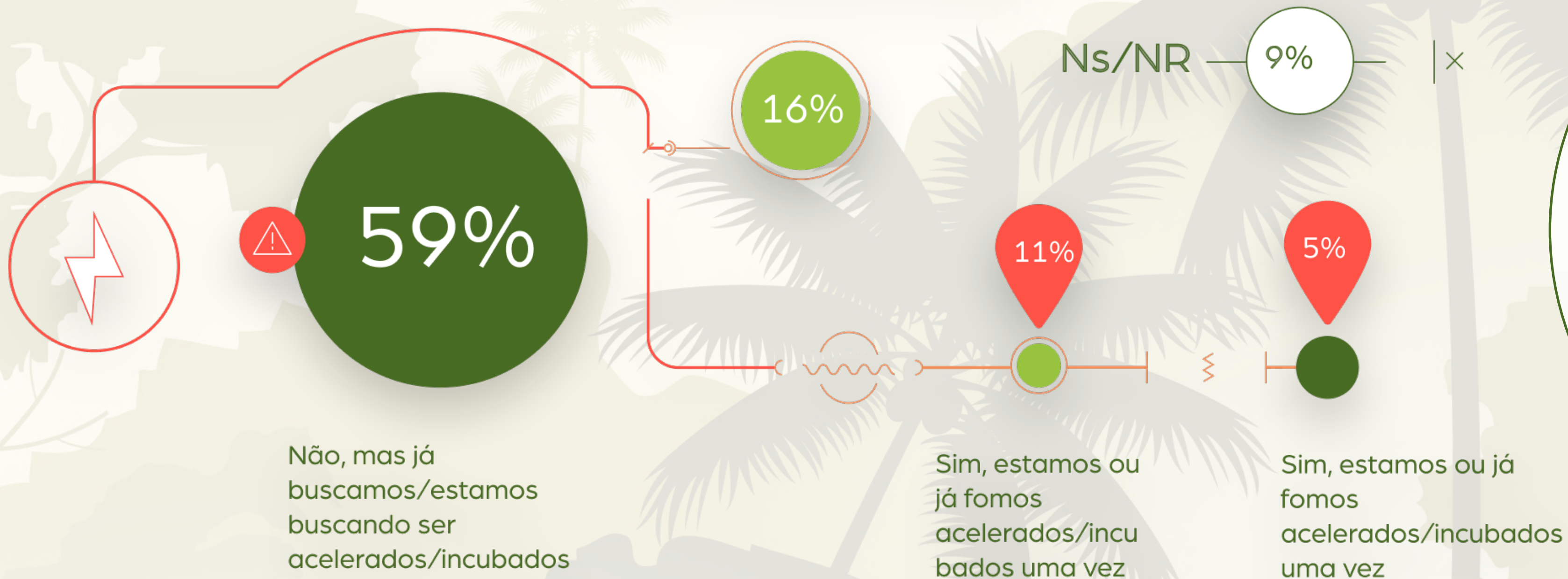
4 em cada 10 negócios mapeados está captando.

Entre eles, 60% busca um ticket de até R\$500mil.



Aceleração

Não, e não temos a intenção de sermos acelerados/incubados



Não, mas já buscamos/estamos buscando ser acelerados/incubados

Sim, estamos ou já fomos acelerados/incubados uma vez

Sim, estamos ou já fomos acelerados/incubados uma vez

Não só buscam dinheiro como apoios não financeiros: 6 em cada 10 empreendedores buscam aceleração.

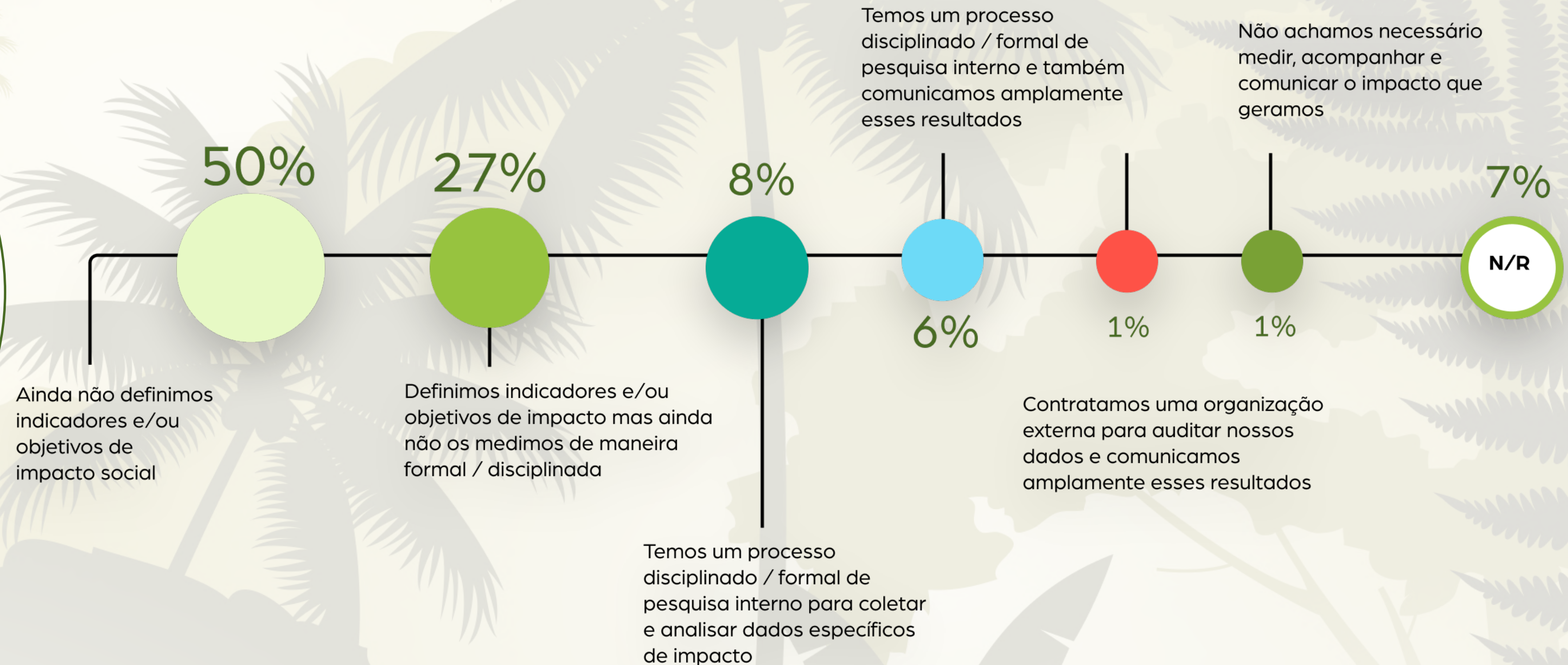
Dentro da base já acelerada, predominam negócios premiados, com uso de pelo menos uma tecnologia emergente, com um quadro societário misto e localizado nos estados de São Paulo e Paraná.

Análise Dimensão: Gestão de Impacto



Monitoramento do Impacto

Dos 15% que mantêm um processo formal de monitoramento do seu impacto, a maioria está faturando, encontra-se em fase mais madura na jornada, não foi acelerada mas já recebeu algum prêmio.



1º MAPA DE
EMPREENDEDORISMO
SUSTENTÁVEL NA
GRANDE RESERVA
MATA ATLÂNTICA

SP - PR - SC

2020

Análise da Chamada

Obrigado!

Realização:

Fundação
GrupoBoticário 

Apoio:

GRANDE RESERVA
MATA ATLÂNTICA

Execução técnica:

PI
PE
.SOCIAL